

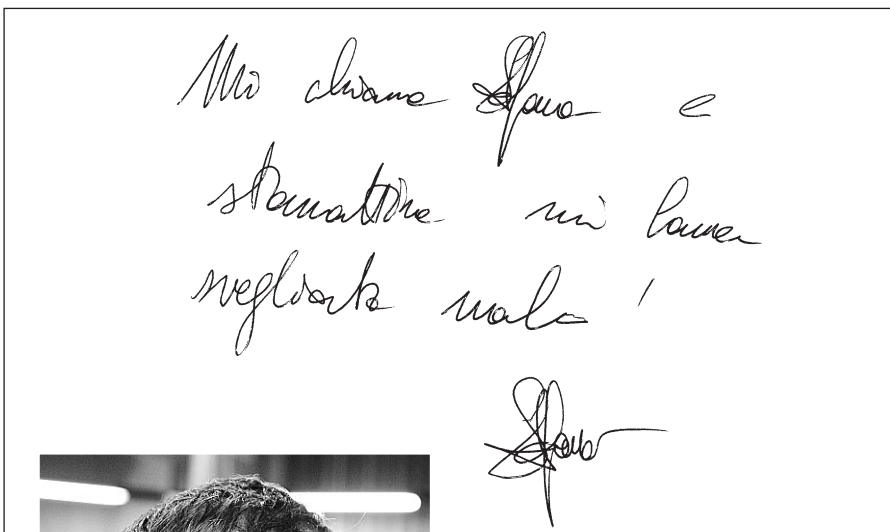
LA RUBRICA: ILLUSTRI VIGEVANESI "INDAGATI" DAL GRAFOLOGO

Scrivi qualcosa, e ti dirò chi sei...



La curatrice di questa rubrica è la dottoressa Roberta Tacconi, Perito Grafologo presso il Tribunale di Vigevano ed esperta di interpretazione grafologica della firma. Presta Consulenza Tecnica ad avvocati ed Agenzie Investigative. Per scrivere a questa rubrica: tacconi@peritografo.it. L'indirizzo web è: www.peritografo.it

Il personaggio vigevanese sottoposto alla nostra analisi grafologica questo mese è Stefano Chiodaroli, cabarettista di Colorado Cafè. Gli spunti di riflessione sulla sua grafia non mancano, è facile constatare in questo caso, anche per chi non è grafologo, come una personalità vivace si rifletta nel foglio. A guardare la grafia come fosse una semplice figura astratta, e dovendola qualificare con degli aggettivi, non diremmo mai che è monotona, quieta, metodica, contenuta, ordinata. Verrebbe da dire casomai esuberante, vivace, estrosa. E in effetti non se ne avrebbe torto: il ritmo delle parole non è fiacco, non ci sono segni grafici che indichino la ricerca di cura calligrafica, si procede speditamente senza trattenersi e quindi troviamo spontaneità, genuinità e voglia di non rientrare in schemi predefiniti già visti né tantomeno dedicarsi ad un'attività lavorativa che preveda comportamenti formali ripetitivi o rituali. Se osserviamo meglio la velocità della grafia è concentrata all'interno della parola che però è seguita da una lunga attesa prima di proseguire il tracciato grafico, viene lasciato un grande spazio bianco, di silenzio, di riflessione; per ripensare e vagliare a ciò che si è fatto cercando di fare chiarezza fuori ma anche, e soprattutto, dentro di sé. Un tempo necessario per mettere ordine a tutti gli stimoli creativi e ideativi che Stefano ha e lo vedremo tra poco grazie ad alcuni segni grafologici. A Stefano - oltre a diversi momenti di introspezione - capita di incontrare, talvolta, il contraltare della sua grande comicità, momenti di scoraggiamento che però sono sempre seguiti da una ripresa, come possiamo dedur-



ALLA SCOPERTA

DI STEFANO CHIODAROLI

Il suo spirito comico? Nel segno "aggrovigliato" che genera un turbine di idee e intuizioni

re dal fatto che la grafia procede su un rigo discendente, ma a scaglioni, ovvero le parole sono tracciate scendendo verso il basso per rialzarsi subito a livello della riga alla partenza della parola successiva. Quindi vi è la voglia di tenere la linea per procedere verso l'obiettivo. Ma dunque dove troviamo il suo spirito comico nella grafia? È evidente dal grado di variabilità del calibro tra una lettera e l'altra, indice di gran fervore immaginativo e creativo, ma soprattutto emerge dal segno grafologico "aggrovigliato" che genera un turbine di idee ed intuizioni, le lettere infatti si sovrappongono e si aggrovigliano tra loro confondendosi. Lo vediamo, ad esempio, in "Ste" di Stefano oppure in "tt" di stamattino. Riscontriamo anche la sua giovialità e simpatia nella pendenza a destra della grafia associata alla discreta curvilinearità che lo predispongono ad un rapporto morbido verso gli altri di ricerca e disponibilità alla comunicazione. La nostra mente, il nostro organismo, ed il nostro carattere funzionano sempre con un meccanismo "a bilancia", quando vi è una grande caratteristica della personalità c'è sempre dentro di noi un contrappeso, a volte è evidente a volte no, talvolta ce ne rendiamo conto ma più spesso è inconscio. E l'analisi grafologica serve anche a questo, a mostrarci noi stessi per i lati che non riusciamo a vedere di noi, ma la cui conoscenza ci aiuterebbe a migliorare. Sono sicura che dopo questa analisi sorrideremo ancora più con piacere agli spettacoli di Stefano Chiodaroli perchè abbiamo potuto vedere, grazie alla nostra analisi, che esiste un mondo interiore ricco dietro alle maschere dei suoi personaggi.

produzione
Procope Studio

L'Ultima Radio

di Sabina Negri
elaborato da Tullio Solenghi e Marcello Cotugno

con
Tullio Solenghi

regia di
Marcello Cotugno

Scene Carmelo Giammello
Colonna sonora a cura di Marcello Cotugno
Elaborazioni musicali Riccardo Benassi
Organizzazione Procope Studio srl

MERCOLEDÌ
10
dicembre 2008
ore 21.00

TEATRO COCCIA
Fondazione Onlus - Teatro di Tradizione - Novara

BIGLIETTERIA TEATRO COCCIA NOVARA
Via f.lli Rosselli, 47 - Novara
Tel. 0321-620400 Fax 0321-640962
Da martedì a sabato, esclusi festivi, con orario continuato: 11,00-18,00.
BIGLIETTERIA ON LINE:
www.fondazioneteatrococcia.it
tutti i giorni, 24h/24h

www.procopestudio.it

bbclub

Centro Benessere e Spa

È TEMPO DI REGALI PER TE O PER GLI ALTRI. NON PERDERE L'OCCASIONE

Il percorso Thermal Path combina sei differenti tipologie di trattamenti polisensoriali: **sauna, bagno turco, percorso Kneipp, idromassaggio, cascata di ghiaccio, docce emozionali**, aree relax, con il valore aggiunto di trattamenti di brushing ed esfoliazione

Per tutto il mese di dicembre bbclub propone il percorso Thermal Path con **uno sconto del 30%**. Un'idea regalo, un'opportunità per star bene

~~Euro 35~~ - Euro 24,50

bbclub propone inoltre trattamenti specifici viso-corpo, per ogni esigenza

Mortara
Via Roma, 49
T. 0384.93364

Vigevano
Corso Milano, 95
T. 0381.43036

www.bb-club.it • info@bb-club.it

Prima Pavesi Comunicazione